



# Bentoo Application Server

---

介绍文档

© *Bentoo.com All rights reserved.*

Bentoo Application Server 作为全新智能管理软件平台，具备满足不同需求层次的自定义功能。同时，也能够无缝高度集成 Bentoo CRM、OA、ERP 等应用产品，以及客户已有的软件系统，为您提供贴切、敏捷的软件体验。

# 目录

目录	1
1. 系统简介	1
1.1 应用软件市场分析	1
1.2 认识BENTOO APPLICATION SERVER	1
1.3 矛盾的完美解决	2
2. 关于本土	3
2.1 本土简介	3
2.2 本土软件产品家族	3
2.3 客户成功案例	3
2.4 我们的优势	5
2.5 我们的服务承诺	5
2.6 本土企业文化	6

## 1. 系统简介

“Bentoo Application Server 完美的解决了企业需求的“产品化”与“定制”之间的矛盾，赋予企业充分掌控软件的能力，带给您全新的软件体验。”

### 1.1 应用软件市场分析

在企业需求各异的今天，部分软件商强调软件的通用性，即：以软件的产品化为主要研发目标；部分软件商则强调软件的适用性，即：以软件的量身定制为用户提供服务。

首先，前者的实现并非软件开发商可独立完成或断言的，唯有结合了极富企业管理及运营知识的专业人士的行业经验才能在开发出通用性极强的软件产品；其次，后者定制开发的专业针对性强，寄希望于既懂得管理与运营，又懂得代码编写与程序开发的高级人才根据企业需求完成每次的定制开发，与此同时，带来的无论是开发周期还是开发费用，都令大多数企业望而却步。

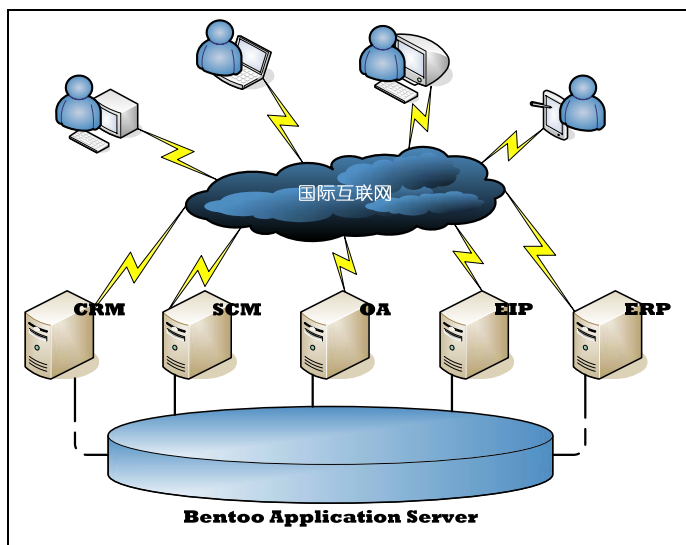
然而，企业并不愿意像管理咨询机构一样，在理解与划分 ERP、CRM、SCM 等管理软件的概念上投入太多精力，他们期望所购买的管理软件在功能上最大程度保证其适用性，即企业可能需要上述管理软件中的一种，也可能是他们的全部，更可能是各类软件的应用功能的综合子集。为保证系统的适用性，让企业购买两套或两套以上不同的软件，再对这些软件进行系统数据接口，其费用之大实在不能让企业为之“在所不惜”。

因此，企业往往在选购“产品”或“定制”上犹豫不决：选择前者，则企业需要根据产品预定义的功能、表单和流程来调整自身的管理模式来适应软件的有效使用；选择后者，则需要企业来提供自身软件需求，并忍受漫长的开发周期以及昂贵的购买价格。并且无论选择前者模式，在软件的后续升级和功能调整上，企业往往需要花费更多的人力物力，才能确保可持续性的软件保障。

### 1.2 认识 Bentoo Application Server

Bentoo Application Server (BAS)是本土公司结合众多典型行业企业客户的软件需求、吸收多家大型管理咨询公司的专业意见，并且对国内外各类企业管理软件进行功能细分以及高度抽象提炼后，综合设计和开发的高效、易用的专业 B/S 模式**管理软件平台**。通过对 BAS 进行**系统实施**，能够形成针对特有客户需求的企业管理软件，例如：CRM（客户管理管理）、SCM（供应链管理）、OA（办公自动化）、DRP（分销管理）、ERP（企业资源计划）等。BAS 内置了丰富的系统配置工具（BAS Delopy Tools），使得本土公司的合作伙伴以及企业用户能够在无需编程（non-Coding）的环境中，修改和扩展 BAS 的系统功能，最终形成完善的企业级解决方案。

BAS 系统拓扑图:



### 1.3 矛盾的完美解决

下面让我们来了解 BAS 如何解决“产品”和“定制”之间的矛盾。

- **BAS 是软件产品**

无需置疑，BAS 正是一款经过千锤百炼的企业管理软件产品，具备产品化的通用性和价格低廉等优势，拥有几百个通用的功能模块（模块的数量正在不断地增长），用户能够根据应用的规模来选购模块的数量，从而通过 BAS 松散耦合的框架，将功能模块进行拼装，获得最适用、最轻巧的软件系统。与市面上大多数管理软件的不同之处在于：BAS 兼备了平台的功能，并内置了丰富的模块配置和发布工具，从而具备了“生产”应用模块的功能。

- **BAS 是定制服务**

事物具备着共性和个性，企业管理模式更是如此。在管理软件市场上，没有一款软件产品能够同时适应众多企业的需求，因此，软件的定制服务应运而生。BAS 也能够为用户进行量身定做地定制服务，甚至比专业的二次开发更加快速和稳定。BAS 所有的功能，包括菜单、表格和流程等构件，都能够通过内置的工具进行修改和重组，并且通过发布工具能够生成新的应用功能。BAS 定制服务，具备实施周期短、成本低的特点。经培训后，即使非专业技术人员，也可在无需编写代码的情况下，完成全部的软件配置和部署工作。

- **衍生服务升级为软件产品**

实际上，基于 BAS 平台的 CRM、SCM、OA、ERP 等等产品，其本质都是 BAS 的模块定制服务。当某一类型（比如：CRM）的模块被大量配置以后，这些模块经过严谨地分类和组合，搭建在 BAS 平台之上便能够形成一款新的软件产品，并且，BAS 所有的产品都能够无缝地高度集成在同一个平台上进行协同工作。也许这一过程非常类似“积木玩具”，从抽象的角度来看，抛开所涉及 BAS 内部封装的精密以及领先的技术层面，这的确是一个绝佳的比喻。也许我们能够找出更多类似的例子，比如厨师通过烹饪原料而做出一道美味的菜肴，只不过在这里原料便是 BAS，而最终的菜肴便是交付的软件产品了。至于厨师这个角色，可能是本土公司的工程师，也可能是 BAS 的软件代理商，更有可能就是用户自己。

- **用户的掌控 – 再无后顾之忧**

用户能够自己掌控所购买的企业管理软件，使其更好的为企业的运营进行服务，这的确是一件令人激动的事情，BAS 的出现使之成为有可能的实现。

首先，企业用户能够从众多的 BAS 产品，比如细分的 CRM、OA、ERP 中，选择最适合的一款，然后基于 BAS 内置的配置工具进行模块和功能的调整，从而形成最贴切自身应用的软件方案。接着在使用的过程中，随着企业的发展和业务的更新，对 BAS 进行二次、三次乃至 n 次的配置和修改，使得 BAS 总是能够适应企业新出现的软件需求，软件的使用再也没有了后顾之忧。

总之，BAS 所具备的产品+服务模式，能够为 BAS 的合作伙伴和最终用户带来全新的软件体验，欲了解 BAS 更多信息，请致电本土公司 0755-26755172，或发送电子邮件至客户服务中心: [support@bentoo.com](mailto:support@bentoo.com)。

## 2. 关于本土

### 2.1 本土简介

深圳市本土软件有限公司汇集了国内外优秀软件技术人才、营销专家和管理精英，并在香港、深圳、北京、上海及武汉等地分设了研发中心和商务中心。凭借对客户需求的深刻理解、商务的专业分析和技术的不断创新，使得本土软件自成立以来一直走在信息技术发展的前沿，业已形成独特的商业服务模式和软件产品风格。

本土软件专注于企业和政府的信息化解决方案和网络服务，并在业内率先推出管理软件平台的全新理念。依靠功能强大的BAS产品家族，为企业门户和政府门户提供基于BAS平台的SCM、CRM、OA、ERP等高度集成的软件产品，并同时提供ICP、IDC及其增值服务，帮助企业和政府切实地运用互联网资源加快其战略性E化进程，真正实现"软件本土化，本土软件化"的服务宗旨。

### 2.2 本土软件产品家族

我们汇集了国内外优秀软件人才，致力于企业管理软件及其解决方案的开发与研究，业已形成多项成熟软件产品：

#### **Bentoo Application Server 软件平台**

基于Browser/Server架构的管理软件平台，通过本土智能管理软件（框架版）可自由定义企业单据、报表和业务流程，从而完成包括ERP、SCM、CRM在内的各类型管理软件系统的搭建和功能部署。

#### **Bentoo ERP 2006**

基于BAS部署生成的企业资源计划(ERP)系统，针对客户、销售、生产、采购、库存、人力资源、供应链以及财务等提供全方位专业的解决方案，被业界誉为新一代的智能ERP软件。

#### **Bentoo CRM 2006**

基于BAS部署生成的分销渠道管理系统，针对企业运营中的销售自动化、市场营销自动化以及服务自动化等关键应用，为跨地域进行营销、销售和服务管理的企业的专业解决方案。

#### **SmartTrip System 旅游管理软件 v3.0**

基于本土智能管理软件（框架版）部署生成的旅游企业综合业务管理系统。该软件有效解决了线路设计、销售收客、计调组团及财务管理等多种业务流程中的统筹协调与业务流程规范化等问题。

### 2.3 客户成功案例

在本土软件的发展进程中，我们的客户在优化本土产品和服务上给予了我们许多支持与帮助。今后我们将始终秉承“以客户为中心”的服务宗旨，力求提供更高品质的软件服务，给予客户最贴身的软件体验。

#### **深圳市招商国际旅游有限公司**

成功实施本土智能管理软件（旅游版），并选择我们提供的企业门户网站建设及服务器租用托管等网络配套服务，为软件系统的稳定运行提供了坚实基础，该系统获广东省旅游局一致好评。

#### **深圳市招商银行**

实施了本土智能管理软件（CRM版）后，个人银行部的工作效率有了显著的改善。同时在与本土软件合作开发的“金葵花理财之道”以及“金葵花旅游俱乐部”电子商务网站项目中，更加有效地为招商银行提供了网上信息与网下信息的有效结合。

#### 深圳市淑女屋服饰有限公司

实施本土智能管理软件（分销版）后在规范企业分销业务流程等方面取得良好成效，并将于近期选购本土智能管理软件（OA版），进一步实现企业信息化管理。

#### 更多客户

厦门建发物流有限公司	深圳市泽野实业发展有限公司
招商银行华侨城支行	兴业银行深圳分行
深圳孙逸仙心血管医院	深圳市罗丹莫纳广告标志系统有限公司
深圳市志和众诚进出口有限公司	深圳市哲盟科技实业有限公司
上海实华国际旅行社欧美部	深圳市长鹏网络工程有限公司
深圳市中南实业股份有限公司	深圳市金碧酒店
综合开发研究院（中国-深圳）	深圳市三九智能数码有限公司
长沙兴望印染有限公司深圳办事处	深圳市佳信信息技术有限公司
深圳市中礼网电子商务有限公司	NCBHAS 音响
深圳市路优数码电子有限公司	深圳市联创伟业科技发展有限公司
巴驰亚洲有限公司	深圳市壹佰在线网络通讯有限公司
深圳市新世纪高尔夫用品专营公司	海联讯信息网络科技(深圳)有限公司
深圳市稳创实业有限公司	无忧在线
艾维逊特种纤维（深圳）有限公司	深圳市安万信息技术有限公司
极品世纪实业发展有限公司	深圳市友福广告有限公司
深圳市龙岗区九里香酒类酿造厂	深圳市优品科技有限公司
深圳市度假湾企业策划有限公司	深圳市润科网络技术有限公司
深圳市富浩鹏电子有限公司	深圳市华一纺实业有限公司
深圳市大中华实业发展有限公司	深圳市美格服装设计有限公司
英属维尔京群岛华亚集团有限公司	天行企业管理顾问（深圳）有限公司
深圳市南士资讯有限公司	深圳市奥凯特科技有限公司
武汉市商业局	.....

## 2.4 本土优势

本土软件将根据客户的系统需求，进行严谨地论证和科学地分析，并结合多年来管理软件和电子商务的开发实践经验，凭借本土软件强大的技术力量、长期的项目管理经验以及完善的售后服务能力，为客户规划和实施最为全面的系统解决方案。选择本土软件作为软件供应商的优势在于：

### **本土软件开发经验丰富。**

本土软件具有招商银行、兴业银行、招商国际旅游有限公司、香港怡化、深圳淑女屋等多个大型软件项目的开发实施经验，对于项目的调研、开发以及实施和服务，有着深刻的理解，具备了足够的规避风险能力；

### **本土软件开发实力雄厚。**

本土软件有丰富的管理软件产品线，其中涉及办公自动化、知识库管理、客户关系管理、业务流程重组、网络分销、供应链管理等等众多管理领域，将运用最先进的软件技术，最科学的管理理念融入客户的软件项目中。

### **本土软件售后服务完善。**

本土软件一直本着“客户至上”的原则为客户提供完善的售后服务，拥有一整套完善的售后服务体系，售后服务人员中 50%以上均为计算机专业工程师，对于客户的售后要求能及时、准确地作出反应。

## 2.5 本土服务承诺

本土软件所拥有的专业人才、技术以及管理制度是最大限度满足客户需要的有力保障。在与客户的交往中，我们将始终诚信如一，以我们的诚实赢取客户的信任。不断提高技术，时刻保持领先。追求卓越之精神，专业、快速准确的行动作风和行动准则，为客户提供全方位，多层次，长期的，高效的网络及解决方案和网络服务。

### **项目售前咨询服务**

在充分了解客户系统需求的基础上，结合客户的实际情况为客户快速、准确提供完善的系统解决方案。

### **项目实施过程中的服务**

本土软件根据诸多项目成功实施的经验，结合国内外先进的项目管理方式为客户提供保障服务。

### **现场技术支持服务**

利用先进的科技手段和资深专业化的技术服务队伍面对面地和您沟通，在运行现场对问题进行研究分析，使问题迅速得以解决。

### **客户公共关系管理服务**

本土软件利用 CRM 软件建立客户信息数据库，能够快速地解决客户的问题并保留历史记录，以便提供长期、持续、高效的服务。

### **客户热线服务中心**

为客户提供全面、周到的服务，快速解答客户提出的问题。

### 个性化服务

针对客户个性化的需求，本土软件提供"量身定制"服务，使用一切资源，包括和合作伙伴一道为您提供全面的应用解决方案。

### 合作服务

本土软件和其他咨询机构进行战略合作，为客户提供企业咨询、相关知识培训等全方位的服务。

### 系统培训服务

配套的免费培训服务，使客户真正能熟练运用系统。

### 完善的售后服务

客户服务质量的调查分析、网络质量及系统运行情况分析、完善的咨询投诉管理制度、建立客户服务文档，根据业务发展实时更新、制作客户服务统计日报，周报，月报表，用户投诉及回访的分析报告。

### 响应及时、快速的售后技术支持服务

专职客户服务人员 24 小时响应，客户服务工程师不分工作日和节假日,每天 24 小时快速响应、解决出现的问题。

### 我们的服务承诺

保证于用户提出售后服务申请后，在 3 个工作日内就其内容进行响应回馈。

保证每天 24 小时，每周 7 天，每年 365 日提供在线技术支持服务；

为用户指定专职客户服务代表负责用户的各项售后服务工作；

以 [www.bentoo.com](http://www.bentoo.com) 为平台全天候接受用户咨询服务；

建立专门联系方式及投诉处理机制受理用户投诉及需求变更服务；

保证对于用户的每条投诉及服务请求均于 3 个工作日内响应回馈。

## 2.6 本土企业文化

**激情 (Passion):** 激情是创作的源泉，不停地创新，不断地更新，始终保持活力，是本土的领先之道。

**坚韧 (Patience):** 坚定如磐石，稳健如青松，柔韧如蒲草，既是本土人的品质，也是本土成功的基石。

**完美 (Perfection):** 以坚韧为舟，激情作桨，于网络世界乘风破浪。创造完美，将是本土人不懈的追求。